

Alés	Forêt		Moyens		Faibles		Indiscret
	Avec ou sans urbanisation	Non urbanisé	Urbanisé	Non urbanisé	Urbanisé	Avec ou sans urbanisation	
Effondrement de cavité souterraine	BF1	BF1	BF2	BF1	BF1	-	-
Effondrement de cavité souterraine sans effacement de 50 m	-	BF1	BF2	BF1	BF1	-	-
Effondrement de cavité souterraine coustobis	-	-	-	-	-	-	BF1
Effondrement de cavité souterraine	BF2	BF2	BF2	-	-	-	-
Chutes de blocs	BP	BP	BP2	BP1	BP1	-	-
Glissemens de terrain	BO	BO	BO	BO	BO	-	-

**Légende :**

**Niveau de contraintes \***

- Zones d'interdictions
- Zones de contraintes faibles
- Zones sans contrainte spécifique

**Nature du risque \*\***

- : Effondrements de cavité souterraine
- : Chutes de blocs
- : Glissements de terrain

Chaque zone est référencée par deux indices alphabétiques au moins :  
 \* le premier correspondant au niveau de contraintes à appliquer.  
 \*\* le second à la nature du risque, éventuellement complété par un indice numérique.

■ La Gironde



Préfet de la Gironde

**Communes de Bayon-sur-Gironde, Bourg, Gauriac, Prignac-et-Marcamps, Saint-Seurin-de-Bourg, Tauriac et Villeneuve**

PLAN DE PRÉVENTION DES RISQUES NATURELS DE MOUVEMENTS DE TERRAIN

**PIÈCE 3.2 ZONAGE REGLEMENTAIRE**

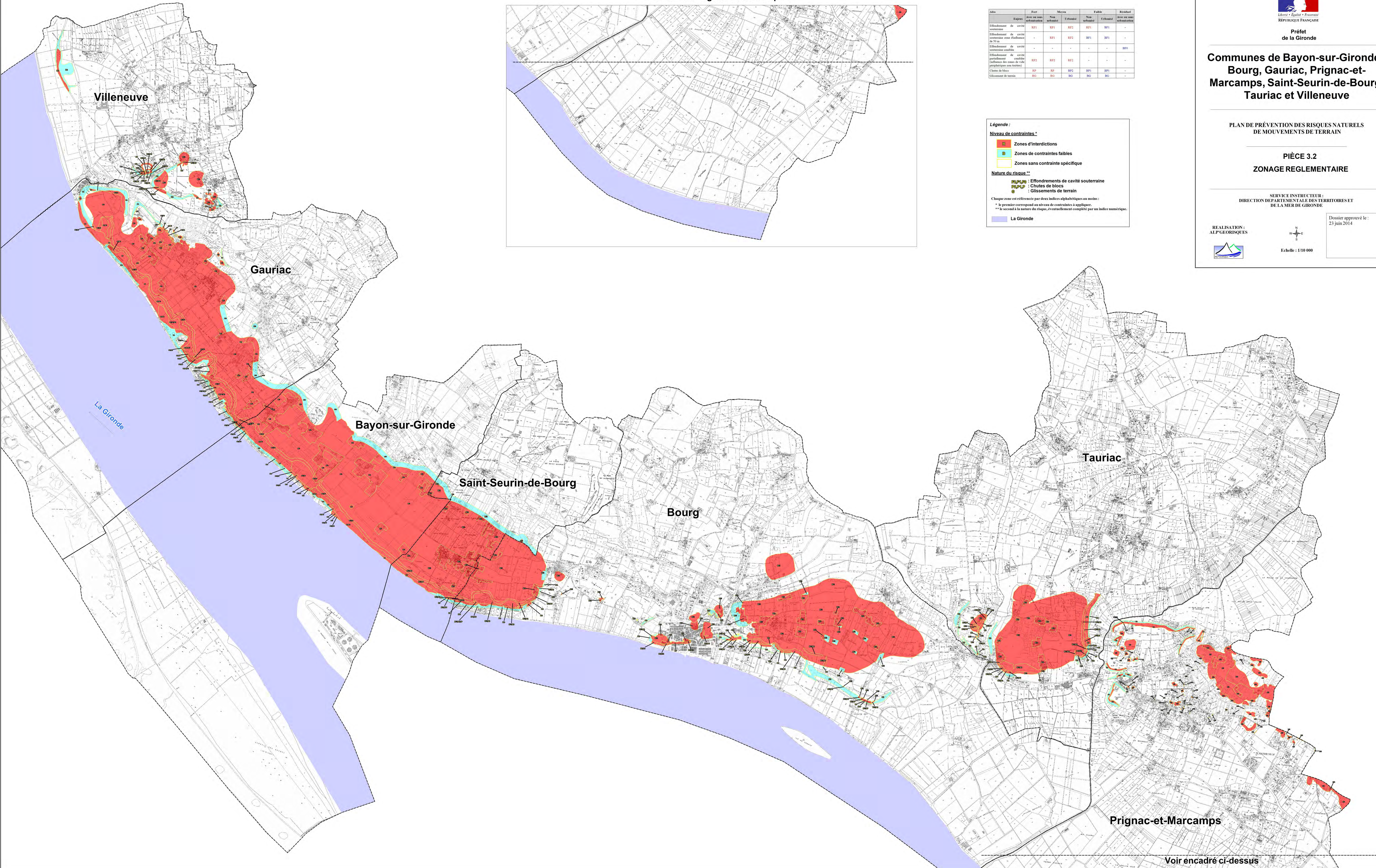
SERVICE INSTRUCTEUR :  
DIRECTION DÉPARTEMENTALE DES TERRITOIRES ET DE LA MER DE GIRONDE

REALISATIONS:  
ALPGEORISQUES



Echelle : 1/10 000

Dossier approuvé le :  
23 juin 2014



Voir encadré ci-dessus